

Standex Vernis 2K Cristal K9035



Standex Vernis 2K Cristal K9035 est un vernis à 2 composants, de haute qualité, utilisable pour les retouches et les réparations d'éléments et les peintures complètes. Il se caractérise par une application particulièrement facile et des temps de séchage courts.

- Bon pouvoir garnissant.
- Brillant superbe.
- Finition parfaite.
- Très bon rendu.



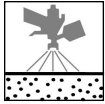
The Art of Refinishing.

Stadox Vernis 2K Cristal K9035

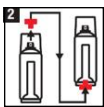
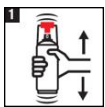
Product preparation - application STANDARD



Il est fortement recommandé d'utiliser l'équipement de protection individuelle approprié pendant l'application pour éviter l'irritation de la peau et des yeux.

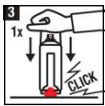


Base mate Standoblue Basecoat / Standohyd Plus Basecoat: Les surfaces doivent être séchées / désolvatées conformément à la Fiche Technique avant application
Stadox Base mate: Les surfaces doivent être séchées / désolvatées conformément à la Fiche Technique avant application.



1. Agiter avant emploi. (pendant au moins 2 minutes)

2. Retirez le bouton rouge du capuchon et positionnez-le dans la valve d'activation au fond de l'aérosol.

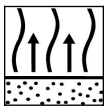


3. Placez l'aérosol sur une surface dure et plane. Appliquez une pression vers le bas pour activer l'aérosol.

4. Secouez à nouveau l'aérosol pendant au moins deux minutes après l'activation. Faire un test de pulvérisation après agitation.



Durée de vie du mélange à 20°C: 12 h
Bien agiter avant chaque utilisation.



2 couches

avec désolvatation intermédiaire: 5 min - 10 min
Evaporation finale: 10 min



60 - 65 °C

20 min - 30 min

20 °C

12 h - 16 h



Directives pour équipement IR onde courte
Mi-puissance: 5 - 7 min
Pleine puissance: 8 - 10 min

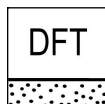
Conforme COV

2004/42/IIIB(e)(840) 640: La valeur limite de la CE pour ce produit (catégorie de produit: IIB(e)) sous forme prêt à l'emploi est au maximum de 840 g/l de COV. Le contenu de COV de ce produit sous forme prêt à l'emploi est au maximum de 640 g/l.

Standex Vernis 2K Cristal K9035

Produits

Standex Vernis 2K Cristal K9035



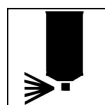
35 - 45 µm 2 couches

Rendement théorique

150 m²/l à 1 micron d'épaisseur de film sec

Du fait des différentes caractéristiques de durcisseur et des différentes proportions de mélange pour le produit prêt à l'emploi dans certaines versions de FT, le calcul du rendement théorique peut varier.

Remarque : la consommation de produit dépend de plusieurs facteurs, par exemple, la géométrie de l'objet, l'état de la surface, la méthode d'application, le réglage du pistolet, la pression d'entrée, etc.



Après utilisation, tenir l'aérosol tête en bas et pulvériser brièvement pour nettoyer la buse.

Remarques

- Le produit doit être à température ambiante (18-25°C) avant utilisation.
- Allouer un temps supplémentaire de chauffe pour que l'élément atteigne la température support.
- Le séchage IR n'est pas autorisé pour les réparations de phares.
- La distance d'application par rapport au support doit être de 15 à 25 cm.

Consulter la Fiche de Données de Sécurité avant utilisation du produit. Respecter les précautions d'emploi figurant sur l'emballage.

Tous les autres produits cités dans le système de réparation font partie de notre gamme Standox. Les propriétés du système ne seront pas valides si le produit est utilisé en combinaison avec tout autre produit ou additif n'appartenant pas à notre gamme Standox, sauf indication expressément mentionnée.

Pour utilisation professionnelle uniquement ! Les Informations contenues dans la présente documentation ont été soigneusement sélectionnées et réunies par nos soins. Ces Informations sont basées sur nos meilleures connaissances à la date d'édition. Les Informations sont données uniquement à titre indicatif. Nous ne garantissons ni leur exactitude, ni leur précision, ni leur exhaustivité. Il appartient à l'utilisateur de vérifier si ces Informations sont d'actualité et adaptées à l'usage qu'il veut en faire. La propriété intellectuelle relative à ces Informations, notamment brevets, marques et droits d'auteurs, est protégée. Tous les droits sont réservés. Les indications relatives aux Fiches de Données de Sécurité et phrases risques mentionnées sur les étiquettes doivent être observées. Nous pouvons modifier et/ou supprimer tout ou partie de ces Informations et cela, à notre entière discrétion sans information préalable et ne sommes pas tenus de les mettre à jour. Toutes les règles décrites dans cette clause s'appliqueront pour tout changement ou amendement futur.

