



RAPTOR 2K- Spraydose für Ladeflächenschutz



TECHNISCHES DATENBLATT UND VERARBEITUNGSANLEITUNG

Die praktische RAPTOR 2K-Spraydose für Ladeflächenschutz bietet eine schnelle und einfache Methode zur Anwendung von RAPTOR mit optimalen Ergebnissen. Sprühausrüstung ist nicht erforderlich. Ideal für punktuelle Ausbesserungen und kleine Aufgaben. RAPTOR ist mehr als nur Ladeflächenschutz und stellt eine extrem haltbare und robuste Schutzlackierung dar. Verwenden Sie RAPTOR auf verschiedenen Oberflächen, die eine Schutzschicht benötigen, welche auch anspruchsvollsten Bedingungen gerecht wird. Die Verwendung von RAPTOR ist ganz einfach – nun können Sie RAPTOR 2K-Spray für Ladeflächenschutz bequem aufsprühen, ohne Dreck und Säubern.

EIGENSCHAFTEN

HALTBAR

2K-Eigenschaften sorgen für eine robuste Oberfläche, die gleichzeitig vor Rost und Korrosion schützt.

UV-BESTÄNDIG

Hohe Lichtechtheit.

WASSERFEST

Sorgt für eine wasserfeste Oberfläche, die Feuchtigkeit fernhält und die Entstehung von Rost verhindert.

STRUKTURIERT

Mit einer Dose lassen sich verschiedene Strukturen erzeugen.

SCHNELLE UND EINFACHE VERWENDUNG

Leicht zu aktivieren. Keine Messungen; keine Pistole, die gereinigt werden muss.

UNTERGRÜNDE UND VORBEREITUNG



Untergründe

- Originallack
- Aluminium*
- Blankes Metall*
- Verzinkte Oberflächen*
- Polyesterfüller
- Hartkunststoff*
- Fiberglas
- Kataphorese*
- Holz*

* Weitere Details hierzu finden Sie im Abschnitt „Untergrundvorbereitung“.



Untergrundvorbereitung

Wenn Sie mit RAPTOR optimale Ergebnisse erzielen möchten, kommt es auf eine gute Vorbereitung an.

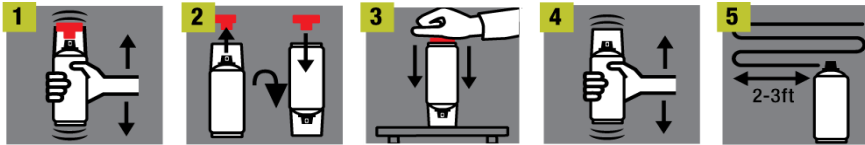
1. Die zu lackierende Oberfläche muss komplett frei von losen Gegenständen und Roststellen sein.
2. Reinigen und entfetten Sie die Oberfläche.
3. Schleifen Sie die Oberfläche mit dem erforderlichen Schleifpapier (siehe unten).
4. Reinigen Sie die Oberfläche erneut.
5. Beschichten Sie schwer zu erreichende Bereiche wie Innenecken usw. für optimale Haftung zunächst mit dem RPTAP/AL RAPTOR-Haftmittel.

- * Metalle: Nehmen Sie einen Abschiff vor: Blankes Metall 80-180; Aluminium/verzinkte Oberflächen 120-180
 Örtlich begrenzte Durchriebe: Verwenden Sie RPTAP/AL RAPTOR-Säureätzgrundierung für eine Grundierung.
 Exponierte Bereiche mit blankem Metall: Nehmen Sie für optimale Haftung und Korrosionsbeständigkeit eine Grundierung mit dem RAPTOR 2K-Epoxidgrundierungsspray mit Rostschutz vor.
- * Hartkunststoff (ABF, SMC) und Fiberglas: Schleifen Sie die Oberfläche mit einem Schleifpapier der Körnung 120 bis 180 ab. Reinigen und entfetten Sie die Oberfläche.
- * Flexibler Kunststoff (TDO, EDPM und PP): Schleifen Sie die Oberfläche mit einem Schleifpapier der Körnung 180 bis 320 ab. Reinigen und entfetten Sie die Oberfläche. Sorgen Sie zunächst für eine Beschichtung mit dem RPTAP/AL RAPTOR-Haftmittel.
- * OEM-Kataphorese: Schleifen Sie die Oberfläche mit einem groben Scheuerkissen ab, bevor Sie sie reinigen und entfetten.
- * Holz: RAPTOR lässt sich auf sauberes, trockenes Holz auftragen.

RAPTOR 2K- Spraydose für Ladeflächenschutz



Mischung und Aktivierung



1. Schütteln Sie die Dose vor der Aktivierung zwei Minuten lang.
2. Entfernen Sie die Taste, die sich unter der Gebrauchsanweisung an der Kappe befindet. Drehen Sie die Dose auf den Kopf, und setzen Sie die Taste auf den Stift an der Basis der Dose.
3. Stellen Sie die Dose mit aufgesetzter Kappe auf eine feste Oberfläche. Drücken Sie die Taste mit der Handfläche komplett nach unten, um den Aktivator in der Sprühdose freizusetzen.
4. Schütteln Sie die Dose vor der Verwendung zwei Minuten lang.

TIPP: F: Wie weiß ich, ob die RAPTOR 2K-Spraydose für Ladeflächenschutz mit Rostschutz aktiviert wurde?
A: Der Druckknopf lässt sich mit minimalem Druck problemlos eindrücken.

Nach der Aktivierung beträgt die Verarbeitungszeit etwa 60 Minuten. Werfen Sie das verbleibende Produkt nach Ablauf von 60 Minuten weg.



Schichten

Es wird empfohlen, zunächst eine Testanwendung vorzunehmen, um die gewünschte Struktur zu ermitteln.

Es müssen mindestens zwei Schichten aus einem Abstand von 60 bis 90 cm von der Oberfläche aufgetragen werden.

So lassen sich übliche Strukturen erzeugen

Flache, wellige Struktur:

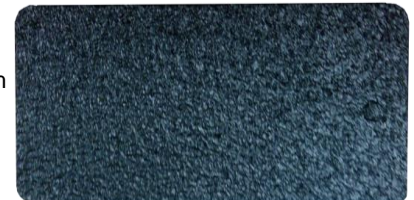
1. Tragen Sie eine dicke Schicht aus einer Entfernung von 1 Meter auf, wobei Sie mit einer langsamen und gleichmäßigen Bewegung an der ganzen Fläche entlangfahren und auch die Übergänge besprühen, um die gesamte Fläche zu erreichen.
2. Drehen Sie die Dose auf den Kopf und sprühen Sie, um das Ventil zu reinigen.
3. Tragen Sie nach 20 Minuten auf gleiche Weise wie zuvor eine zweite Schicht auf.
4. Drehen Sie die Dose auf den Kopf und sprühen Sie, um das Ventil zu reinigen.



TIPP: Achten Sie darauf, nicht zu viel von dem Produkt zu verwenden, damit es an Rändern nicht zu dicken Stellen kommt.

Grobe, wellige Struktur:

1. Tragen Sie eine dicke Schicht aus einer Entfernung von 1 Meter auf, wobei Sie mit einer langsamen und gleichmäßigen Bewegung an der ganzen Fläche entlangfahren und auch die Übergänge besprühen, um die gesamte Fläche zu erreichen.
2. Drehen Sie die Dose auf den Kopf und sprühen Sie, um das Ventil zu reinigen.
3. Tragen Sie nach 20 Minuten aus größerer Entfernung eine dünnere zweite Schicht auf, indem Sie schneller an der Fläche entlangfahren.
4. Drehen Sie die Dose auf den Kopf und sprühen Sie, um das Ventil zu reinigen.





DRIVING SURFACE PERFECTION™
 TECHNISCHES DATENBLATT
 Version 3.1

RAPTOR 2K- Spraydose für Ladeflächenschutz



Glatte, feine und seidige Struktur:

1. Tragen Sie aus einer Entfernung von 1 Meter eine dünne Schicht auf, indem Sie schnell an der Fläche entlangfahren.
2. Drehen Sie die Dose auf den Kopf und sprühen Sie, um das Ventil zu reinigen.
3. Tragen Sie nach 20 Minuten auf gleiche Weise wie zuvor eine zweite Schicht auf.
4. Drehen Sie die Dose auf den Kopf und sprühen Sie, um das Ventil zu reinigen.



Matte grobe Struktur:

1. Tragen Sie aus einer Entfernung von 1 Meter kontinuierlich eine dünne Schicht auf, bis Sie eine gute Deckkraft erreicht haben.
2. Drehen Sie die Dose auf den Kopf und sprühen Sie, um das Ventil zu reinigen.
3. Tragen Sie nach 20 Minuten aus größerer Entfernung eine zweite sehr dünne Schicht auf, um eine gleichmäßige Struktur zu erhalten.
4. Drehen Sie die Dose auf den Kopf und sprühen Sie, um das Ventil zu reinigen.



TIPP: Wenn die Oberfläche nicht einheitlich ist, können Sie eine weitere Schicht auftragen, um für eine gleichmäßige Oberfläche zu sorgen.

Schicht/Mikrometer	200 µm je nach Struktur für 2 Schichten
Ungefähre theoretische Ergiebigkeit	1,3 m ² je nach Struktur



Ablüften/min. bei 20 °C
 Zwischen den Schichten

20 Minuten



Trockenzeiten
 Verarbeitungszeit bei 20 °C
 Komplettes Trocknen bei 20 °C
 Lackierzeit

<60 Minuten
 5 bis 7 Tage
 nach 6 Std. Bei einer Deckbeschichtung nach 24 Stunden sollte die Oberfläche zuerst leicht abgerieben und entfettet werden. "



RAPTOR 2K- Spraydose für Ladeflächenschutz



LAGERUNG UND VOC-INFORMATIONEN



Haltbarkeit

3 Jahre bei guten Lagerbedingungen.

Spraydosen sollten vor der Verwendung zwei Stunden bei Raumtemperatur gelagert werden. Bewahren Sie Dosen bei einer längeren Lagerung in trockenen und gut belüfteten Bereichen auf, geschützt vor direkter Sonneneinstrahlung und Frost. Zum Reinigen der Düse und Verlängern der Lebensdauer der Spraydosen drehen Sie die Dose nach jeder Verwendung um, und sprühen Sie für einige Sekunden kopfüber. Sollte die Düse verstopft sein, nehmen Sie sie von der Dose ab und legen Sie sie in einen sanften Verdüner.

Empfohlene Lagertemperatur +5° C bis +25° C
Empfohlene Anwendungstemperatur 20° C



VOC-Informationen

Der EU-Grenzwert für dieses Produkt (Produktkategorie: IIB(e)) in gebrauchsfertiger Form beträgt 840 g/Liter. Die gebrauchsfertigen VOC-Inhalte werden im Folgenden für jedes Produkt aufgeführt:

Bestellschlüssel	Format	Farbe	VOC g/l
RLB/AL	400-ml-Spraydose	Schwarz	526
RLW/AL	400-ml-Spraydose	Weiss	533

WICHTIG: Lesen Sie vor der Verwendung die vollständige Anleitung.

Dieses Produkt enthält gefährliche Materialien. Daher sollte immer eine geeignete persönliche Schutzausrüstung verwendet werden. Umfassende Handhabungsvorschriften und persönliche Schutzinformationen finden Sie auf dem Etikett und im Sicherheitsdatenblatt. U-POL schließt jegliche Haftung aus, wenn der Anwender nicht die empfohlene persönliche Schutzausrüstung trägt. Die Daten oben dienen nur zur Information und können ohne Vorankündigung geändert werden. Es liegt in der Verantwortung des Käufers, die Eignung des Produkts für die beabsichtigte Verwendung sicherzustellen und die Aktualität der Informationen zu überprüfen. Die empfohlene Verwendung unserer Produkte und deren Anwendung in unseren technischen Datenblättern basieren auf unserem Wissen und unserer Erfahrung. Die Datenblätter erhalten Sie bei Ihrem lokalen Fachhändler oder auf der Website von U-POL unter www.u-pol.com. U-POL ist nicht verantwortlich für die durch andere erzielten Ergebnisse, über deren Methoden wir keine Kontrolle haben. U-POL ist daher nicht haftbar für zufällige oder Folgeschäden einschließlich entgangener Gewinne.

U-POL Ltd

4th Floor, The Grange, 100 High Street,
 London, N14 6BN, Großbritannien
WWW.U-POL.COM

Vertrieb UK

T: +44 (0)20 8492 5920
 F: +44 (0)20 8150 5605
uk.sales@u-pol.com

International

T: +44 (0)20 8492 5900
 F: +44 (0)20 8150 5605
sales@u-pol.com

Technische Belange

T: +44 (0)1933 230 310
 F: +44 (0)1933 425 797
technicaldepartment@u-pol.com