



DRIVING SURFACE PERFECTION™

Versione: 2.1

RAPTOR 2K

Rivestimento Protettivo Spray

NERO



SCHEDA TECNICA E GUIDA ALL'UTILIZZO

Il pratico rivestimento protettivo spray RAPTOR 2K rappresenta un modo rapido e semplice per applicare RAPTOR senza compromettere le prestazioni e senza alcun attrezzo aggiuntivo. Ideale per riparazioni istantanee o piccoli interventi. Molto più che un semplice rivestimento protettivo, RAPTOR offre una protezione resistente e duratura. È possibile utilizzare RAPTOR su una varietà di superfici che richiedono una barriera di protezione, resistente nelle condizioni più difficili. Utilizzare RAPTOR è semplice: ora è possibile applicare lo spray rivestimento protettivo RAPTOR 2K senza alcun attrezzo e necessità di pulire dopo l'applicazione.

CARATTERISTICHE

RESISTENTE

Prestazioni 2K per offrire una copertura resistente che protegge anche dalla ruggine e dalla corrosione.

RESISTENTE AI RAGGI UV

Alto livello di resistenza allo sbiadimento.

IDRORESISTENTE

Fornisce una finitura resistente all'acqua, all'umidità e riduce il rischio di ruggine.

TESTURIZZATO

Con un'unica bomboletta è possibile creare una varietà di finiture.

USO SEMPLICE E RAPIDO

Attivazione semplice. Niente misurazioni né pistole da pulire.

SUBSTRATI E PREPARAZIONE



Substrati

- Vernice originale
- Alluminio*
- Metallo nudo*
- Zincato*
- Stucchi poliesteri
- Materiali plastici rigidi*
- Vetroresina
- Materiali cataforetici*
- Legno*

* Per ulteriori dettagli, rivolgersi alla sezione Preparazione dei substrati.



Preparazione dei substrati

Per ottenere i migliori risultati con RAPTOR, una buona preparazione è fondamentale.

1. Rimuovere la ruggine ed eventuali materiali residui dalla superficie da verniciare.
2. Pulire e sgrassare la superficie.
3. Carteggiare la superficie con carta abrasiva della grana richiesta indicata sotto.
4. Pulire nuovamente la superficie.
5. Per le aree difficili da raggiungere come gli angoli interni, per ottenere un'adesione ottimale, applicare prima il promotore di adesione RAPTOR.

* Metalli: Carteggiare con: Metallo nudo, carta da 80 - 180; alluminio/zincato, carta da 120 - 180.

Aree localizzate di metallo nudo: applicare il primer acido mordenzante RAPTOR.

Aree di metallo nudo esposte: per un'adesione e una resistenza alla corrosione ottimali, applicare il primer epossidico RAPTOR Spray 2K.

* Materiali plastici rigidi (ABF, SMC) e vetroresina: carteggiare con carta da 120 - 180. Pulire e sgrassare.

* Materiali plastici flessibili (TPO, EDPM, & PP): Carteggiare con carta abrasiva con grana da 180 - 320.

Pulire e sgrassare. Applicare il promotore di adesione RAPTOR.

* Materiali cataforetici OEM: carteggiare la superficie con una pastiglia abrasiva ruvida, pulire e sgrassare.

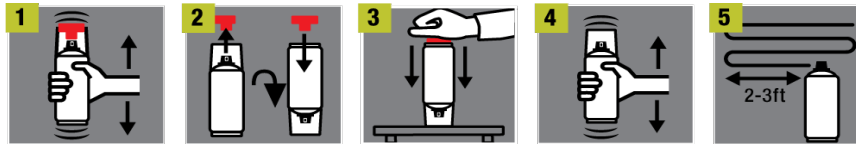
* Legno: è possibile applicare RAPTOR su legno pulito e asciutto.

RAPTOR 2K

Rivestimento Protettivo Spray NERO



Miscelazione e attivazione



1. Agitare per due minuti prima dell'attivazione.
2. Rimuovere il bottone sotto al foglietto delle istruzioni sul tappo. Capovolgere la bomboletta e inserire il bottone nell'inserto sulla base della bomboletta.
3. Senza togliere il tappo, posizionare la bomboletta su una superficie stabile. Spingere il bottone fino in fondo con il palmo della mano per rilasciare l'attivatore nello spray.
4. Agitare per due minuti prima dell'uso.

SUGGERIMENTO: D Come faccio a capire se la bomboletta di rivestimento protettivo RAPTOR spray 2K si è attivata?
 R Si riesce a premere il bottone senza incontrare una resistenza eccessiva.

Una volta attivato, lo spray deve essere applicato entro 60 minuti. Trascorsi 60 minuti, si deve smaltire il prodotto rimasto.



Strati

Si consiglia di effettuare prima un'applicazione di prova per determinare la finitura desiderata.

Sono necessarie almeno due strati a una distanza di 60-90 cm dalla superficie.

Per ottenere le finiture comuni

Finitura piana, increspata:

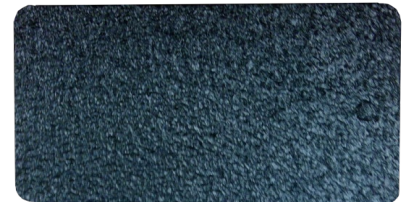
1. Applicare uno strato spesso dalla distanza di 1 metro, spostandosi lentamente lungo il pannello con movimento fermo e uniforme, sovrapponendo ogni passata per creare una pellicola continua.
2. Capovolgere la bomboletta ed erogare un po' di prodotto per pulire la valvola.
3. Dopo 20 minuti, applicare il secondo strato esattamente allo stesso modo del primo.
4. Capovolgere la bomboletta ed erogare un po' di prodotto per pulire la valvola.



SUGGERIMENTO: Attenzione a non applicare troppo prodotto, al fine di evitare la formazione di grumi attorno ai bordi.

Finitura grezza, increspata:

1. Applicare uno strato spesso dalla distanza di 1 metro, spostandosi lentamente lungo il pannello con movimento fermo e uniforme, sovrapponendo ogni passata per creare una pellicola continua.
2. Capovolgere la bomboletta ed erogare un po' di prodotto per pulire la valvola.
3. Dopo 20 minuti, applicare uno strato più leggero da una distanza maggiore, spostandosi più velocemente lungo il pannello.
4. Capovolgere la bomboletta ed erogare un po' di prodotto per pulire la valvola.



Finitura setosa, levigata:

1. Applicare uno strato leggero dalla distanza di 1 metro, spostandosi rapidamente lungo il pannello.
2. Capovolgere la bomboletta ed erogare un po' di prodotto per pulire la valvola.
3. Dopo 20 minuti, applicare il secondo strato esattamente allo stesso modo dello primo.
4. Capovolgere la bomboletta ed erogare un po' di prodotto per pulire la valvola.





DRIVING SURFACE PERFECTION™

Versione: 2.1

RAPTOR 2K

Rivestimento Protettivo Spray

NERO

**Finitura opaca, grezza:**

1. Applicare uno strato leggero e continuo dalla distanza di 1 metro, fino a raggiungere l'opacità desiderata.
2. Capovolgere la bomboletta ed erogare un po' di prodotto per pulire la valvola.
3. Dopo 20 minuti, applicare uno strato molto lieve da una distanza maggiore per uniformare la finitura.
4. Capovolgere la bomboletta ed erogare un po' di prodotto per pulire la valvola.



SUGGERIMENTO: Se la finitura non risulta uniforme, è necessario applicare un altro strato per uniformare il risultato.

Spessore/micron 200µ a seconda della finitura di 2 strati

Copertura teorica approssimativa 1,3 m² a seconda della finitura

**Pausa tra applicazioni degli strati, minuti a 20°C**

Tra uno strato e l'altro 20 minuti

**Tempi di asciugatura**

Asciutto al tatto a 20°C < 60 minuti

Completamente asciutto a 20 °C 5 - 7 giorni

Tempo per la verniciatura 6 ore. Se si procede alla verniciatura dopo 24 ore, sarà necessario carteggiare e sgrassare leggermente la superficie.

CONSERVAZIONE E INFORMAZIONI COV**Scadenza**

3 anni in buone condizioni di conservazione.

È necessario conservare le bombolette a temperatura ambientale per due ore prima dell'uso. Per periodi di conservazione più lunghi, tenere in un'area ben ventilata e al riparo dalla luce diretta del sole e dal gelo. Per pulire l'ugello e massimizzare il ciclo di vita dello spray, capovolgere sempre la bomboletta per qualche secondo dopo ogni utilizzo. Se l'ugello si blocca, rimuoverlo e immergerlo in diluenti delicati.

Temperatura di conservazione consigliata 5 °C - 25 °C

Temperatura di applicazione consigliata 20 °C

**Informazioni COV**

Il limite di contenuto di COV previsto dalla Direttiva Europea per questa famiglia di prodotti (categoria: IIB.e), in condizioni pronto all'uso, prevede un valore di 840 g/litro. Il limite di contenuto di COV previsto per questo prodotto pronto all'uso è 526 g/litro.

Codice articolo	Formato	Colore	COV g/l
RLB/AL	Spray 400 ml	Nero	526

IMPORTANTE: SOLO PER USO PROFESSIONALE. Prima dell'uso, leggere le istruzioni complete.

Questo prodotto contiene materiali pericolosi e pertanto è necessario utilizzare sempre dispositivi di protezione individuale adeguati. Leggere l'etichetta e consultare la scheda di sicurezza dei materiali per le istruzioni complete sulla manipolazione e le informazioni sulla protezione individuale. U-POL declina ogni responsabilità qualora l'utente non indossi i dispositivi di protezione individuale consigliati. I dati sopraelencati hanno mero scopo informativo e possono essere modificati senza preavviso. È responsabilità dell'Acquirente garantire l'idoneità dei prodotti per l'uso, nonché verificare che le informazioni siano aggiornate. L'uso consigliato dei nostri prodotti e la metodologia di applicazione si basano sulla nostra conoscenza ed esperienza. Leggere l'etichetta e consultare la scheda di sicurezza dei materiali per le istruzioni complete sulla manipolazione e le informazioni sulla protezione individuale. Tali schede informative sono disponibili presso il proprio fornitore locale o sul sito web di U-POL all'indirizzo WWW.U-POL.COM. U-POL non è responsabile per i risultati ottenuti da terzi, i cui metodi di applicazione non sono sotto il suo controllo, pertanto U-POL non è responsabile per danni consequenziali o incidentali, inclusa la perdita di profitti.

U-POL Ltd

Denington Road
NN8 2QH Wellingborough UK
WWW.U-POL.COM

Contatti vendite GB

T: +44 (0)20 8492 5920
F: +44 (0)20 8150 5605
uk.sales@u-pol.com

Contatti vendite altri paesi

T: +44 (0)20 8492 5900
F: +44 (0)20 8150 5605
sales@u-pol.com

Assistenza tecnica

T: +44 (0)1933 230 310
F: +44 (0)1933 425 797
technicaldepartment@u-pol.com