

## Automotive Aftermarket Division

### 3M™ Hochleistungslackierpistole

---

#### 1) Teilenummern

3M Teilenummern	3M Artikelbeschreibung
<b>Lackierpistolensets</b>	
26778	3M™ Hochleistungslackierpistolen-System (HVLP) mit PPS™ 2.0
26978	3M™ Hochleistungslackierpistolen-System mit PPS™ 2.0 für ein feines Finish
26832	3M™ Hochleistungslackierpistole
26878	3M™ Industrielles Hochleistungslackierpistolen-System
<b>Ersatzteile</b>	
26833	Druckschlauch
26839	Kugelhahn
26840	Umbauset
26834	Bolzen für Druckschlauch
26841	O-Ring-Set
<b>Ersatzsets für Düsenköpfe – HVLP-Druckbecher</b>	
26809	Düsenkopf für Druckbecher, Weiß, 0,9 mm
26811	Düsenkopf für Druckbecher, Gelb, 1,1 mm
26814	Düsenkopf für Druckbecher, Orange, 1,4 mm
26818	Düsenkopf für Druckbecher, Transparent, 1,8 mm
26820	Düsenkopf für Druckbecher, Transparent, 2,0 mm
<b>Ersatzsets für Düsenköpfe – HVLP-Fließbecher</b>	
26709	Düsenkopf für Fließbecher, HVLP, Weiß, 0,9 mm
26712	Düsenkopf für Fließbecher, HVLP, Blau, 1,2 mm
26713	Düsenkopf für Fließbecher, HVLP, Grün, 1,3 mm
26714	Düsenkopf für Fließbecher, HVLP, Orange, 1,4 mm
26716	Düsenkopf für Fließbecher, HVLP, Violett, 1,6 mm
26718	Düsenkopf für Fließbecher, HVLP, Transparent, 1,8 mm
26720	Düsenkopf für Fließbecher, HVLP, Rot, 2,0 mm
<b>Ersatzsets für Düsenköpfe – Fine Finish für Fließbecher</b>	
26912	Düsenkopf für Fine Finish Fließbecher, Blau, 1,2 mm
26913	Düsenkopf für Fine Finish Fließbecher, Grün, 1,3 mm
26914	Düsenkopf für Fine Finish Fließbecher, Orange, 1,4 mm

#### 2) Beschreibung und Endverwendungen

Die leichte und einfach anzuwendende 3M™ Hochleistungslackierpistole wurde für moderne Lackierer entwickelt. Sie eignet sich für die Lackierung verschiedener Beschichtungen aus einer unter Druck stehenden Quelle oder einem Fließbecher. Dank ihres stoßfesten Gehäuses aus Verbundmaterial gehört sie zu den leichtesten erhältlichen Lackierpistolen. Gleichzeitig ist sie robust genug für anspruchsvolle Einsatzbedingungen in der allgemeinen und Automobilindustrie. Das vielseitige Design ermöglicht Lackierern das Lackieren aus einer unter Druck stehenden Quelle oder einem Fließbecher. Der Druckschlauch und die Düsen sorgen für einen kontinuierlichen Materialauftrag – auch bei umfangreichen Arbeiten. Für punktuelle Ausbesserungen und kleine Bereiche können Sie die Lackierpistole außerdem für den Einsatz mit dem 3M™ PPS™ 2.0 Lackverarbeitungssystem anpassen.

Auf diese Weise verwenden Sie genau die richtige Lackmenge, die Sie für die jeweilige Arbeit brauchen. Dank des einfachen, innovativen Designs müssen weniger Teile gewartet werden. Mit den austauschbaren Schnellwechselfdüsen durchlaufen Lacke nicht das gesamte Gehäuse der Lackierpistole. Zur Reinigung wischen Sie einfach die Spitze der Flüssigkeitsnadel ab und tauschen den Düsenkopf aus. Ein Zerlegen oder Einweichen der Lackierpistole in Lösemittel ist nicht erforderlich. Sie erhalten praktisch bei jedem Austausch der Düse eine neue Lackierpistole. Der 3M™ Hochleistungsdüsenkopf ist in Größen von 0,9 mm bis 2,0 mm erhältlich. Dies ermöglicht die einfache Applikation verschiedener Beschichtungen – von Farben und Füllern bis zu Decklacken und sogar Klebstoffen. Dank des intuitiven Designs können Lackierer sofort loslegen – egal ob Profi oder Neuling.

### 3) Physikalische Eigenschaften

Bestandteil	Material
Gehäuse	Glasfaserverstärktes Nylon 66 (PA66)
Abzug	Basis: Edelstahlbeschichtung 304: TiC
Nadel	17-4 SS
Regler	Basis: Aluminiumbeschichtung 6061: Typ III Schwarz Eloxiert
Luftleitung	Basis: Edelstahlbeschichtung 361L: TiC
Ventil zur Luftstromkontrolle	Gehäuse: Aluminium Sonstiges: Variiert
Düse	Spritzdüse, Gehäuse, Vorderseite: PP, Laufdichtung: Nylon 66 (PA66)
Druckschlauch	Mehrschichtig
Kugelhahn	Gehäuse: Aluminium mit schwarz eloxierter Beschichtung, Griff: Messing
Verschlussring	Delrin (POM)

### Leistungseigenschaften

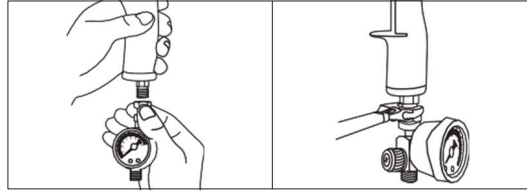
Hochleistungslackierpistole mit Düsen für Fließbecher	
Luftverbrauch HVLP	370 slpm (13 scfm)
Luftverbrauch Fine Finish	370 slpm (13 scfm)
Max. HVLP Betriebsluftdruck	1,38 bar
Optimierter Luftdruck Fine Finish	2,0 bar
Betriebstemperaturbereich	0,5–2,6 bar
Maximale Betriebstemperatur	50 °C
Maximaler Betriebsdruck	10 bar
Gewicht	238 g
Luftleitung	1/4 BSP/NPS
Düsengrößen	0,9, 1,2, 1,3, 1,4, 1,6, 1,8, 2,0

Hochleistungslackierpistole mit Düsen für Druckbecher	
Luftverbrauch	370 slpm (13 scfm)
Max. HVLP Betriebsluftdruck	1,24 bar
Betriebstemperaturbereich	0,5–2,6 bar
Maximale Betriebstemperatur	50 °C
Maximaler Betriebsdruck	10 bar
Maximaler Flüssigkeitsdruck	3,4 bar
Gewicht	378 g
Luftleitung	1/4 BSP/NPS
Flüssigkeitseingang	3/8 BSP/NPS
Düsengrößen	0,9, 1,1, 1,4, 1,8, 2,0

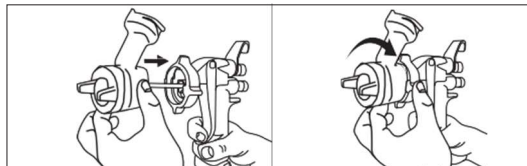
## 4) Gebrauchsanweisung

### Fließbecher-Montage

1. Befestigen Sie das mitgelieferte Luftstromventil an der Unterseite der Pistole.



2. Befestigen Sie die Düse an der Lackierpistole. Achten Sie dabei auf den festen Sitz des Verschlussrings. **Hinweis:** Die Düse lässt sich leichter aufstecken, wenn Sie den Abzug in Richtung des Griffs ziehen. Zum Entfernen der Düse von der Lackierpistole den Vorgang umkehren.



3. Befestigen Sie das 3M™ PPS™ Lackverarbeitungssystem Serie 2.0 an der Düse.



4. Schließen Sie dann nach dem Zusammenbau der Lackierpistole die Luftleitung an.

### Düsenempfehlung

\* Angaben sind lediglich Richtwerte – Herstellerempfehlungen bezüglich Größe der Flüssigkeitsspitze beachten

	2.0	1.8	1.6	1.4	1.3	1.2	0.9
Lacke mit hoher Viskosität	●	●					
Sprühfähige Füllstoffe	●	●					
Dickschichtgrundierung		●	●	●			
Füller		●	●	●			
Nass-in-Nass-Füller				●	●		
Versiegelung				●	●		
Direktglanz				●			
Decklack				●			
Lösemittelhaltiger Basislack				●	●		
Klarlack				●	●	●	
Wasserbasierter Basislack					●	●	
UV-Primer					●	●	●
Mittlere Lackschicht/Effektlacke					●	●	●

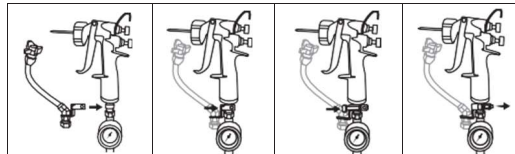
Smart/Punktuell							●	●
-----------------	--	--	--	--	--	--	---	---

## Druckbecher-Montage

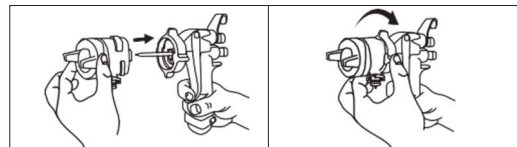
1. Befestigen Sie das mitgelieferte Luftstromventil an der Unterseite der Pistole.



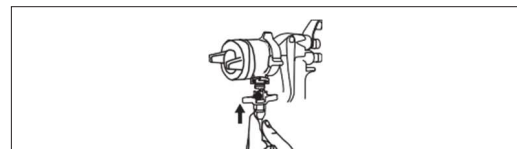
2. Schließen Sie den Druckschlauch an die Basis der Lackierpistole an.



3. Befestigen Sie die Düse an der Lackierpistole. Achten Sie dabei auf den festen Sitz des Verschlussrings. Hinweis: Die Düse lässt sich leichter aufstecken, wenn Sie den Abzug in Richtung des Griffs ziehen.



4. Schließen Sie den Druckschlauch an die Düse an.



5. Schließen Sie die Material- und Druckleitung vom Zufuhrsystem (oder Druckbecher) an. **Hinweis:** Installieren Sie zwischen Druckschlauch und Flüssigkeitszufuhr das Flüssigkeitsabsperrentil.

	2.0	1.8	1.4	1.1	0.9
Lacke mit hoher Viskosität	●	●			
Beschichtungen mit texturierter Struktur	●	●			
Epoxidharz-/Urethan-Primer		●	●	●	
1K-Decklacke			●	●	
2K-Decklacke			●	●	●
Klarlack				●	●
Basislacke/Einkomponentenlacke			●		
Klebstoffe		●	●	●	●
Trennmittel				●	●
Beizen/Lacke				●	●

## Reinigen Druckbecher

1. Machen Sie das System nach angemessener Spülung (Becher, Leitungen) drucklos (oder schließen Sie das Flüssigkeitsventil).
2. Entfernen Sie nach dem Druckabbau den Druckschlauch von der Düse.
3. Entfernen Sie die Düse von der Lackierpistole, um sie von Rückständen zu reinigen. Spülen Sie die Düse mit Reinigungslösung. Halten Sie die Flüssigkeitsspitze dabei gerade nach unten in einen Auffangbehälter.
4. Wischen Sie die Nadelspitze ab. Bewahren Sie die Lackierpistole mit aufgesetzter Düse auf, um die Nadel zu schützen.

## Fließbecher

1. Trennen Sie nach dem Lackieren den Luftschlauch von der Pistole.
2. Damit der Lack zurück in den Becher fließt, drehen Sie den Becher um, ziehen am Abzug und klopfen den PPS™ Becher dreimal auf die Oberfläche.
3. Spülen Sie den Stutzen und die Düse mit Reinigungslösung. Ziehen Sie dabei am Abzug und halten Sie die Flüssigkeitsspitze gerade nach unten in einen Auffangbehälter.
4. Bewahren Sie die Lackierpistole mit aufgesetzter Düse auf, um die Nadel zu schützen.

**WARNHINWEIS!** Tauchen Sie die Lackierpistole oder Düsen nicht in Lösemittel oder Waschgeräte. Der Betriebsdruckbereich der Lackierpistole ist auf der Vorderseite jedes Ersatzdüsenkopfs angegeben. Für Druckdüsen DEN FLÜSSIGKEITSDRUCK VON 3,4 BAR NICHT ÜBERSCHREITEN.

## 5) Aufbewahrung

Stellen Sie sicher, dass das Gerät vor der Lagerung gereinigt wird.  
Bewahren Sie die Lackierpistole mit aufgesetzter Düse auf, um die Nadel zu schützen.

## 6) Sicherheit

Bitte beachten Sie vor der Verwendung des Produkts die Gesundheits- und Sicherheitsinformationen auf dem Produktetikett und in der Gebrauchsanleitung des Produkts. Lesen Sie alle Sicherheitsdatenblätter zu den mit diesem Produkt verwendeten Chemikalien. Befolgen Sie alle lokalen Vorschriften zur Verwendung und Entsorgung aller mit der Nutzung dieses Produkts verbundenen Bestandteile/Produkte.

**Die 3M™ Hochleistungslackierpistole ist AUSSCHLIESSLICH FÜR DIE PROFESSIONELLE INDUSTRIELLE VERWENDUNG VORGESEHEN.**

## 7) Haftungsausschluss

Die vorstehenden Angaben stellen unsere gegenwärtigen Erfahrungswerte dar und beschreiben das Produkt nur im Hinblick auf Sicherheitserfordernisse. Es obliegt dem Besteller und Anwender vor Verwendung des Produktes selbst zu prüfen, ob es sich auch im Hinblick auf mögliche anwendungswirksame Einflüsse für den von ihm vorgesehenen Verwendungszweck eignet. Alle Fragen der Gewährleistung und Haftung für dieses Produkt richten sich nach den jeweiligen vertraglichen Regelungen, sofern nicht gesetzliche Vorschriften etwas anderes vorsehen.



# Technisches Datenblatt

Gültig ab: 01/09/2022 Ersetzt: 08/12/2020

Zusätzliche Produkt- und Sicherheitsinformationen beziehen Sie bitte von:

<p>3M Österreich GmbH Autoreparatur-Systeme Kranichberggasse 4 1120 Wien Tel: +43 1417 00 52 <a href="mailto:autoreparatur-at@mmm.com">autoreparatur-at@mmm.com</a> <a href="http://www.3maustria.at/autoreparatur">www.3maustria.at/autoreparatur</a></p>	<p>3M Deutschland GmbH Autoreparatur-Systeme Carl-Schurz-Straße 1 41453 Neuss Tel: +49 2131 88 19 265 <a href="mailto:3m-autoreparatur.de@mmm.com">3m-autoreparatur.de@mmm.com</a> <a href="http://www.3M.de/autoreparatur">www.3M.de/autoreparatur</a></p>	<p>3M (Schweiz) GmbH Autoreparatur-Systeme Eggstrasse 91 CH-8803 Rüslikon Tel: +41 4350 896 58 <a href="mailto:3M.PAS.ch@mmm.com">3M.PAS.ch@mmm.com</a> <a href="http://www.3mschweiz.ch/autoreparatur">www.3mschweiz.ch/autoreparatur</a></p>
--	---	--

3M und PPS sind Marken der 3M Company, © 3M 2022, Alle Rechte vorbehalten.